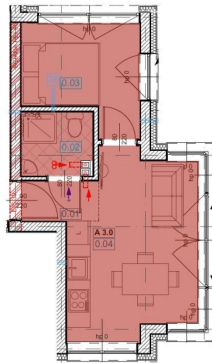




Cena: **309 000 zł** Powierzchnia: **25,90 m²** Liczba pokoi: **2** Piętro: **0**

MIESZKANIE NA SPRZEDAŻ

Mieszkanie na sprzedaż



0.01	PRZEDSIONEK	1,90 m ²
0.02	ŁAZIENKA	2,90 m ²
0.03	SYPIALNIA	7,60 m ²
0.04	POKOJ DZIENNY Z ANEKSEM	13,50 m ²
		25,90 m²

Numer oferty **27**Typ transakcji **Sprzedaż**Cena **309 000 zł**Powierzchnia **25,90 m²**Cena za m² **11 931 zł / m²**Liczba pokoi **2**

OPIS OFERTY

Kilka informacji na temat inwestycji:

Budynek: kameralny charakter (tylko 8 lokali); technologia budowy tradycyjna (z zachowaniem elementów architektury podhalańskiej, wykończeniowych takich jak drewno na elewacji, szkło i metal stanowiące wykończenie przestronnych tarasów; przestronny, podziemny garaż z wygodnymi miejscami postojowymi; na terenie inwestycji przewidziane jest miejsce na saunę i jacuzzi oraz grilla;

Lokale: metraż od 22 do 50m², każdy został zaprojektowany tak aby miał widok na góry z balkonu lub tarasu; lokale sprzedawane w standardzie deweloperskim z opcją wykończenia pod klucz wg projektu i za dodatkową opłatą 1700 PLN brutto/m²; ogrzewanie CO olejowe; koszt miejsca parkingowego w hali garażowej 40 tys. PLN brutto), dodatkowo do każdego apartamentu przynależy komórka lokatorska wliczona w cenę apartamentu.

Lokalizacja: kilka minut jazdy samochodem od centrum Zakopanego, bliska odległość do Tatrzańskiego Parku Narodowego, szlaków turystycznych, cicha i spokojna okolica.

Zakończenie budowy: II kwartał 2021 roku.

Do podanej ceny netto lokalu należy doliczyć podatek VAT 23%.

KONTAKT

Jacek Chmielowski

504331188

jchmielowski@panoramanieruchomosci.com.pl

PANORAMA Nieruchomości ul. Władysława Zamoyskiego 20a, 34-500 Zakopane

Oferta wysłana z programu IMO dla pośredników.